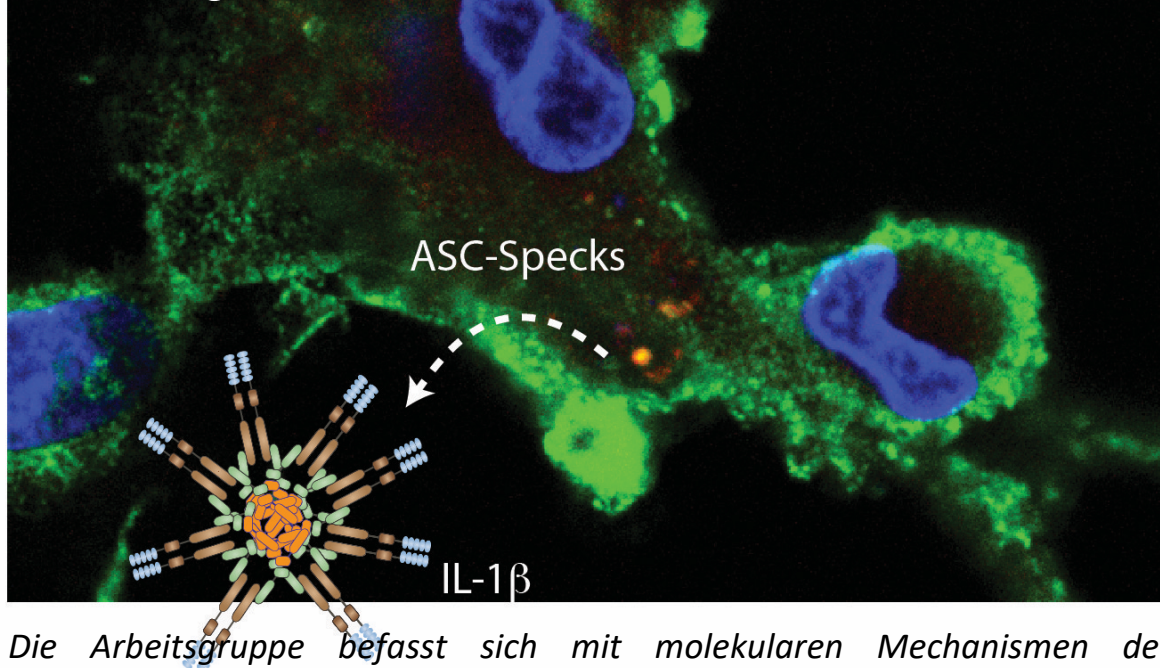


Medizinische Doktorarbeit im Bereich Rheumatologie mit finanziert Studienassistentz zu vergeben



*Die Arbeitsgruppe befasst sich mit molekularen Mechanismen der Entzündungsentstehung (Arbeiten der Arbeitsgruppe u.a. in Nature Immunology, Journal of Immunology und Journal of Experimental Medicine). Im Rahmen der Doktorarbeit soll eine etablierte Labormethode verwendet werden, um weitere Patientengruppen hiermit zu testen. Eine Mitarbeit an der Auswertung von Patientendaten für eine aktuell zur Publikation stehende Arbeit wird ebenfalls erwartet und kann in einer Co-Autorenschaft münden. Gesucht wird ein(e) Student*in ab dem 5^{ten} Semester mit genuinem Interesse für immunologische Vorgänge und der Bereitschaft begleitend als Studienassistentz (primär Dokumentationsaufgaben) tätig zu sein. Die zusätzliche Tätigkeit als Studienassistentz wird mittels einer halben oder vollen HiWi Stelle vergütet (abhängig von der geleisteten Stundenanzahl) und kann bis zum Ende des Studiums durchgeführt werden.*

**Für weitere Informationen / Bewerbungen kontaktieren Sie bitte:
PD Dr. med. Lukas Bossaller, Leiter Bereich Rheumatologie
Lukas.bossaller@med.uni-greifswald.de**